

# Mystère à Poudlard

Une attaque a eu lieu à l'école de sorcellerie Poudlard. Le directeur, Albus Dumbledore, inquiet pour la sécurité de ses élèves fait appel à vous pour tirer cette affaire au clair.

Vous soupçonnez l'employé du ministère de la magie qui est sur l'affaire de ne pas dire tout ce qu'il sait, peut-être sous la menace. Vous vous introduisez dans son bureau et par chance vous trouvez rapidement le dossier de l'enquête. Malheureusement, le sort « numerilis » a été lancé et toutes les informations sont codées. Mais, coup de chance, l'inspecteur a laissé une note pour s'y retrouver. Utilisez la pour retrouver le coupable, le sortilège utilisé et le lieu du crime.

## Liste des suspects :

*Vous savez qui*



658 431 649

*Drago M.*



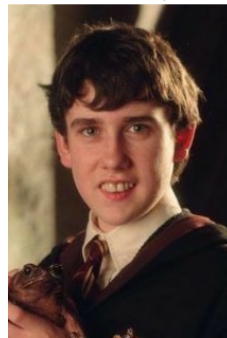
338 576 425

*Pr. Rogue*



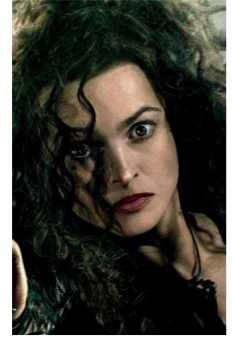
645 380 756

*Neville L.*



143 259 727

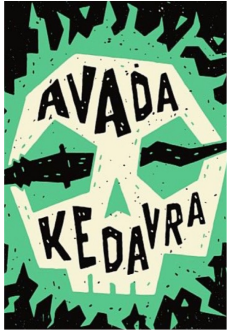
*Bellatrix*



284 263 919

## Les sorts possibles :

*Avada kedavra*



6 572 436 518

*Endoloris*



4 751 148 369

*Incendio*



2 413 678 592

*Stupéfix*



1 894 253 671

*Rictusempra*



2 317 556 842

## Le lieu de l'agression :

*Terrain de Quidditch*



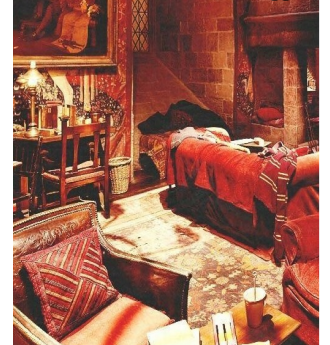
2 556 938 319

*Le saule cogneur*



2 270 418 865

*Salle commune de Griffondor*



2 938 405 881

## *Indices recueillis :*

**Le suspect :**

- La somme de son chiffre des dizaines de milliers et de son chiffre des unités est 12
- Son chiffre des millions est inférieur à 5
- Il n'a pas 6 comme chiffre des dizaines de millions

**Le coupable est :**

**Le sort est :**

**Le sort :**

- Éliminez le sort dont le chiffre des milliards est impair
- La différence entre le chiffre des centaines et le chiffre des millions est 2
- Le chiffre des centaines de milliers est pair

**Le lieu est :**

**Le lieu de l'attaque :**

- Le nombre du lieu n'est pas la somme du nombre du sort utilisé et du nombre du coupable
- Le nombre du lieu n'est pas la différence entre le nombre du sort utilisé et le nombre du coupable

La réponse en image :

